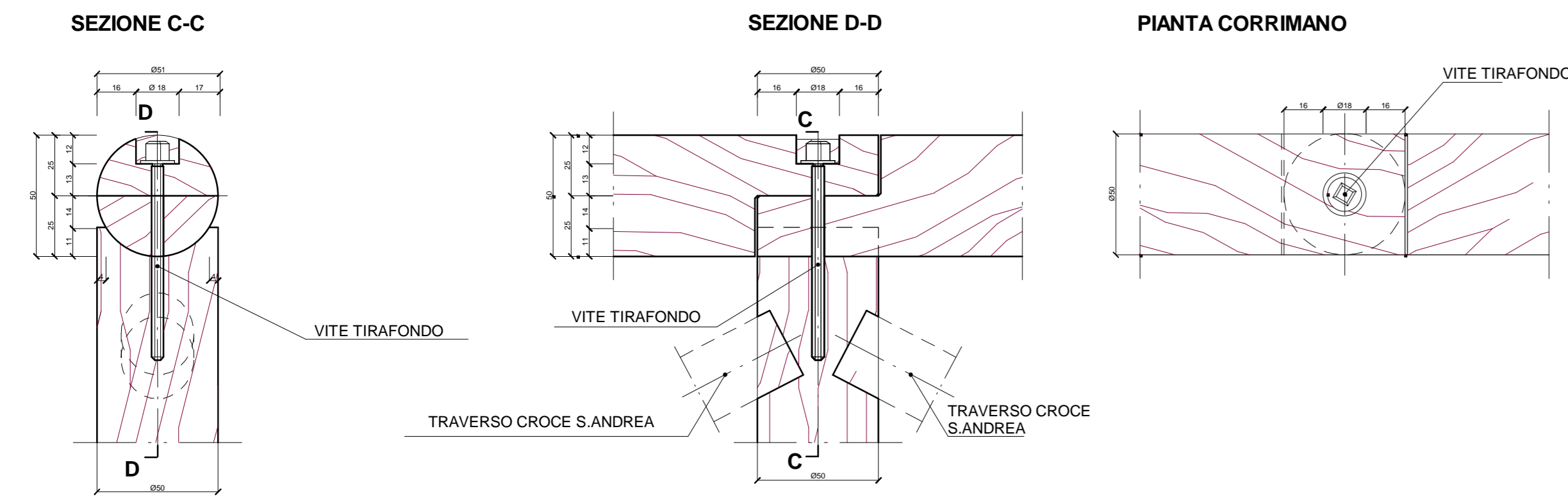
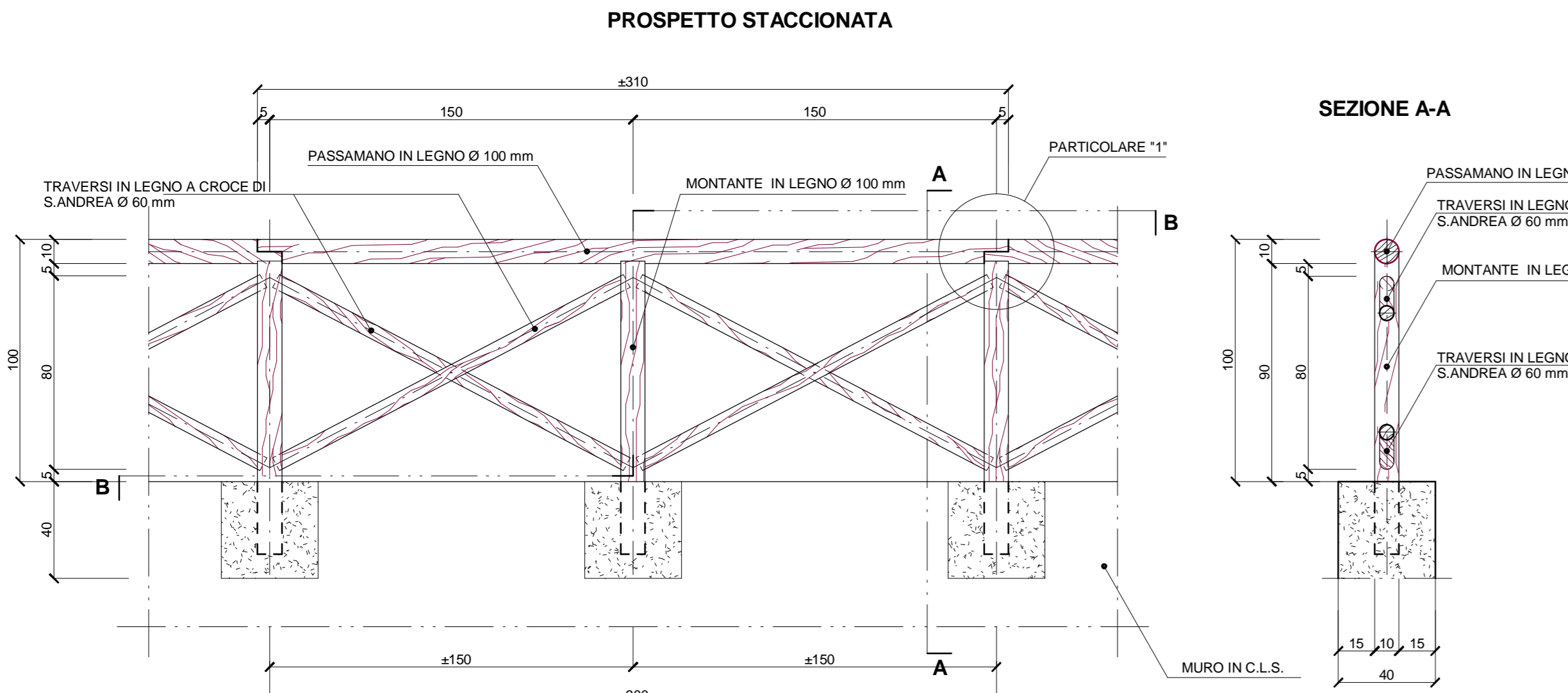


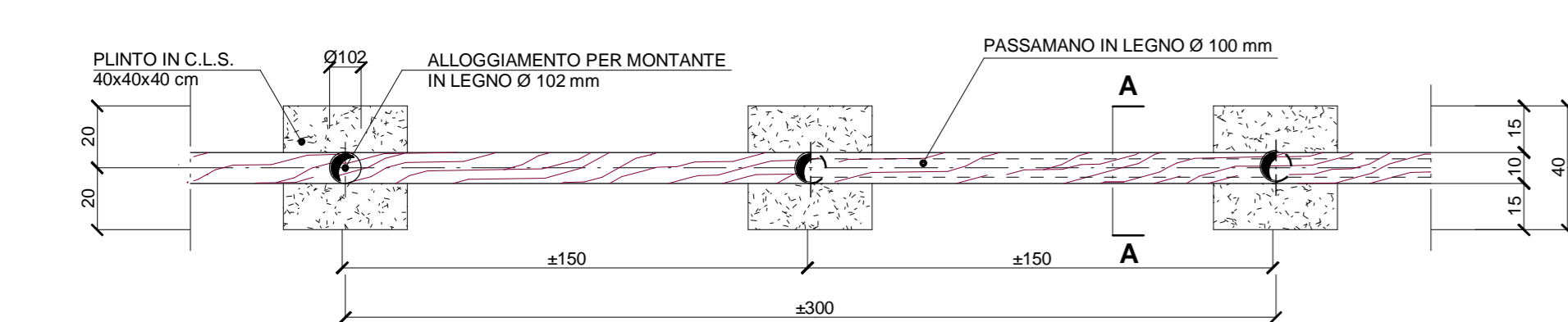
PARTICOLARE "1" / SCALA 1:10



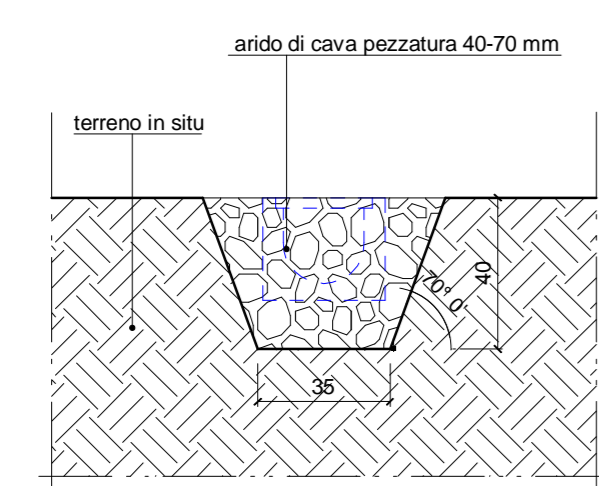
STACCIONATA RUSTICA A CROCE DI S.ANDREA / SCALA 1:20



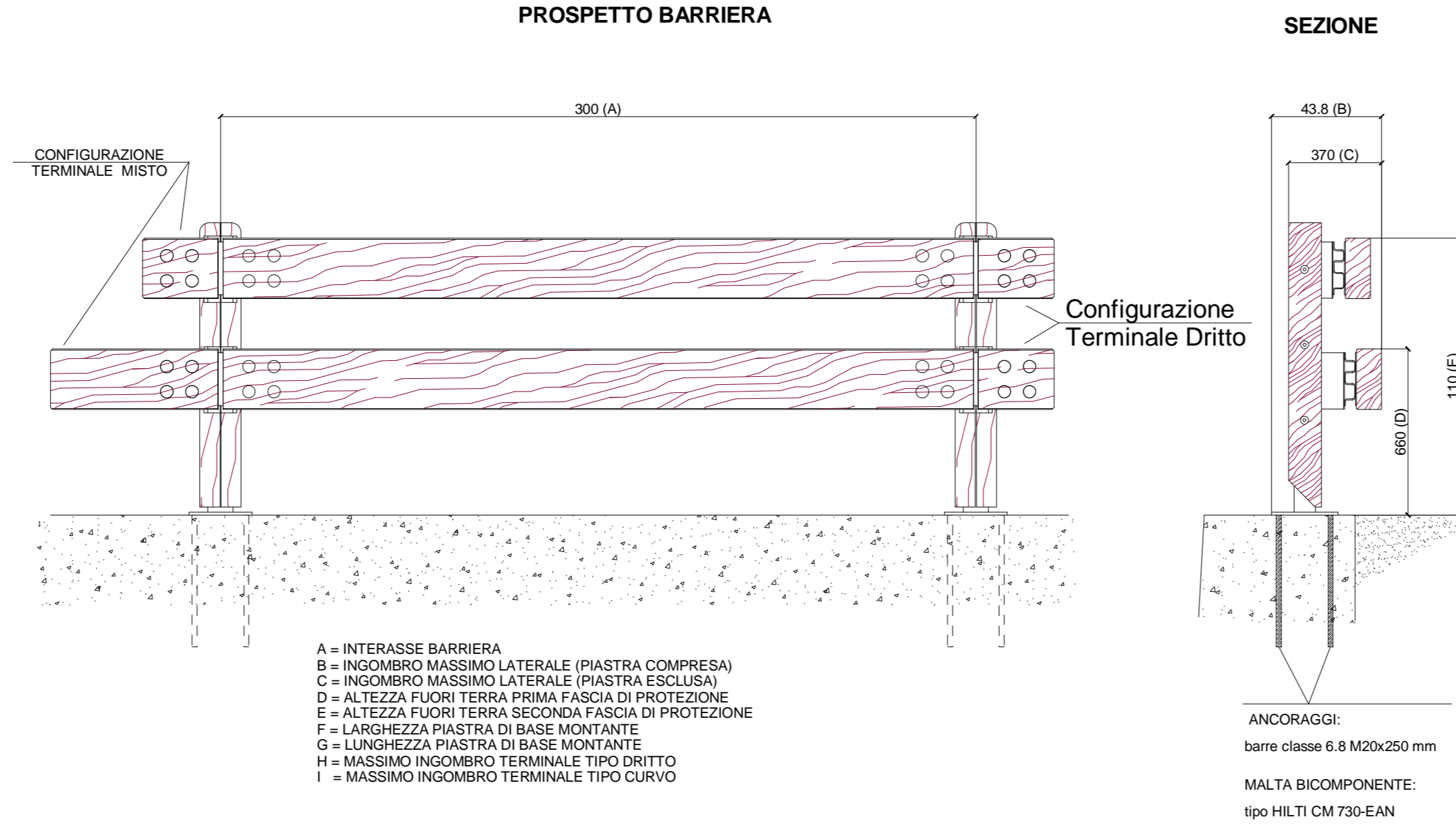
PIANTA MURO PER INSTALLAZIONE STACCIONATA - SEZIONE B-B



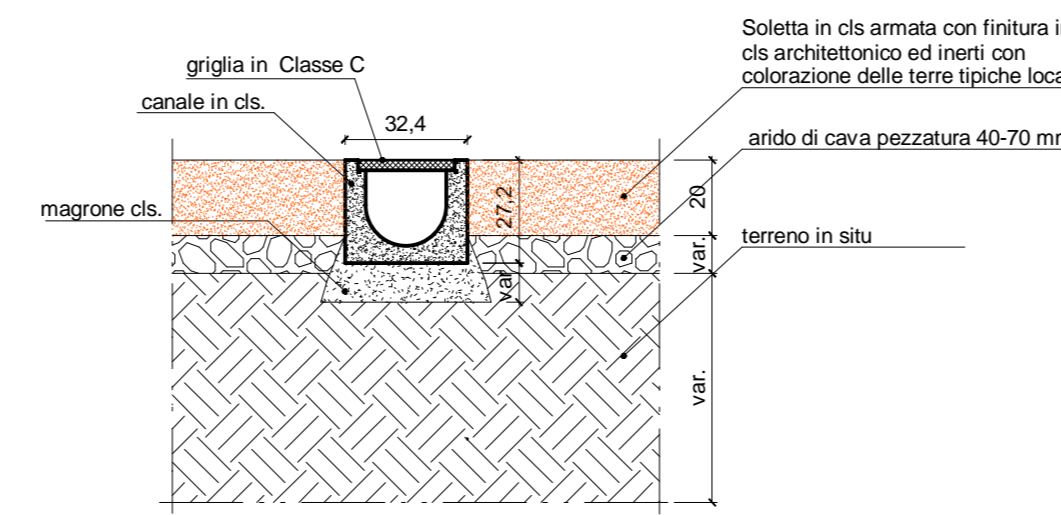
TRINCEA DRENANTE DELLE ACQUE PROVENIENTI DAI CANALI GRIGLIATI
SCALA 1:20



BARRIERA STRADALE DI SICUREZZA CLASSE H2 BORDO PONTE (Tipo H2BP-03) / SCALA 1:20

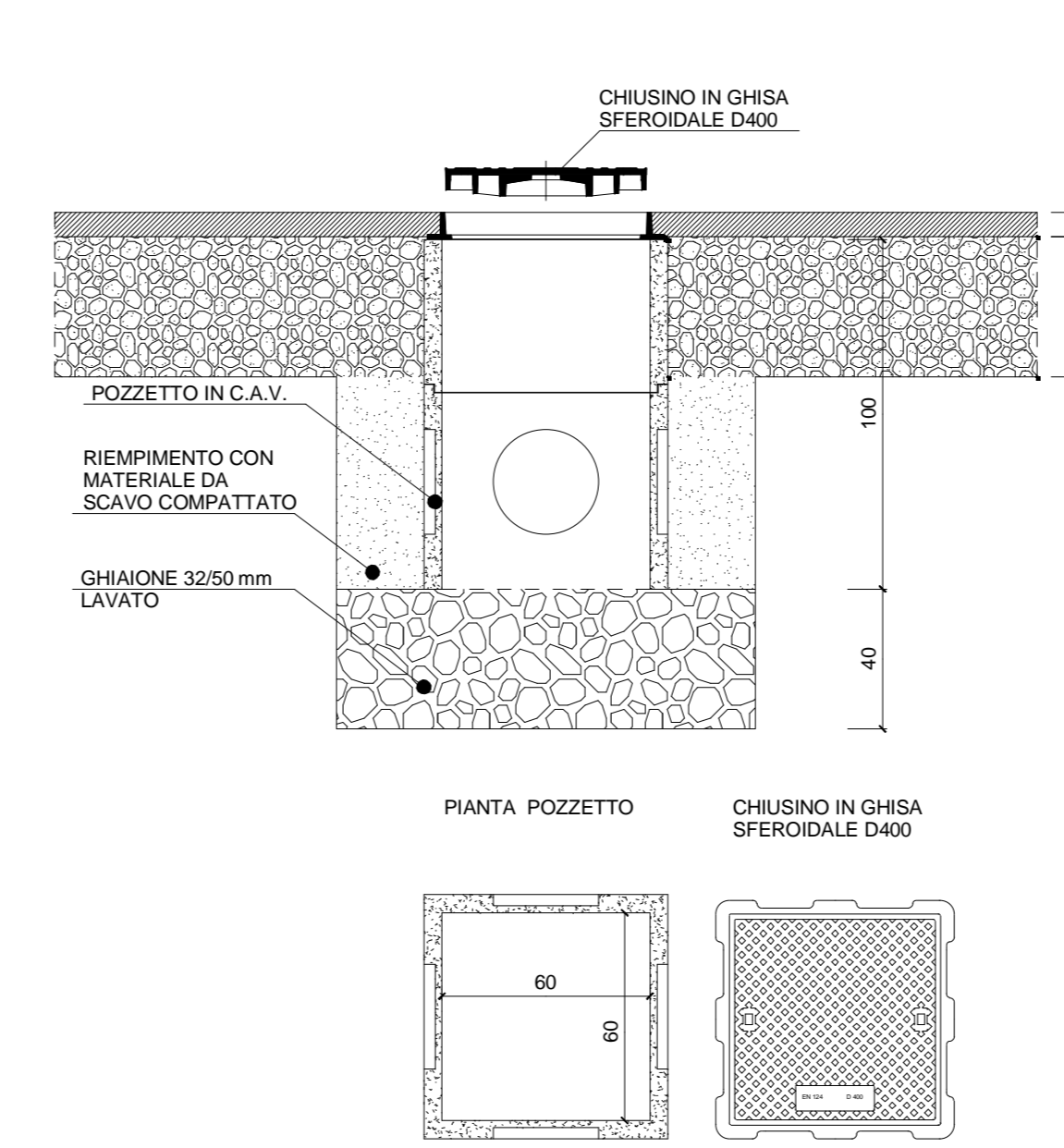


PARTICOLARE SEZIONE CANALEGRIGLIATO
SCALA 1:20



CANALE IN CLS. TIPO "LARCHER" CON GRIGLIA IN ELETTRIFORGIATO ZINCATO PESANTE C

POZZETTO DRENANTE 60x60x100 cm
SCALA 1:20



INTERVENTO 1

Realizzazione di piazzola di scambio mediante la realizzazione di un muro, con paramento in vista in pietra locale, di contenimento del versante a monte, in passato interessato da fenomeni di erosione delle coperture terrigene.

FONTE DI ROSE

INTERVENTO 2

Realizzazione di piazzola di scambio a raso e muretto di contenimento con paramento in vista in pietra locale.

INTERVENTO 3

Realizzazione di piazzola di scambio a raso con miglioramento della visibilità.

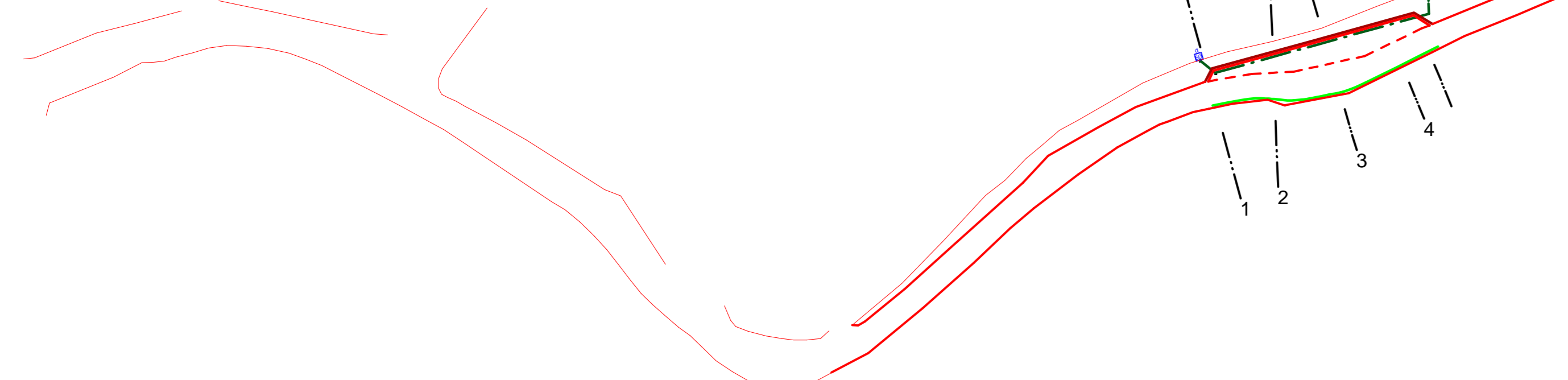
INTERVENTO 5

Riqualificazione del tratto stradale con stabilizzazione del piano viabile, attualmente interessato da evidenti fenomeni erosivi di ruscellamento.

INTERVENTO 4

Realizzazione di piazzola di scambio a raso con miglioramento della visibilità.

inizio strada comunale
Fonte di Rose
(ex del. CC. 79/03)



PLANIMETRIA DI PROGETTO CON INDICAZIONE DEGLI INTERVENTI
SCALA 1:500

LEGENDA:

- Canaletta prefabbricata in c.l.s. per convogliamento e deflusso acque su lato in conglomerato cementizio non inferiore a 10 cm delle dimensioni esterne di 27x32x100 cm, completi di elementi di chiusura costituiti da griglia in elettroforgiato (Classe C)
- Canaletta per la raccolta delle acque meteoriche di ruscellamento, costituita da mezzo tubo in cl. vibrocompreso Diametro Interno 300mm, lunghezza 100 cm spessore minimo pareti 50 mm, murata su magrone di cl.s.
- TUBO D200 MICROFESSURATO DI DRENAGGIO
- CONSEGNA ACQUEDOTTO
- MURI DI CONTENIMENTO IN C.A.O. CON RIVESTIMENTI IN PIETRAMME LOCALE
- BARRIERA METALLICA TIPO BORDO PONTE CLASSE H2, RIVESTITA CON ELEMENTI IN LEGNO LAMELLARE
- CORDONATO IN CLS VIBRATO TIPO MARTELLINATO SEZ. 15x21x100 CM MURATO SU FONDAZIONE CONTINUA IN CLS C 20/25 CON STUCCATURA IN MALTA CEMENTIZIA
- POZZETTI DI DRENAGGIO CON CHIUSINO IN GHISA 60°/60°/100 CLASSE "D"
- POZZETTI RACCOLTA SPEZIONE CON CHIUSINO IN GHISA 60°/60°/40 CLASSE "D"
- POZZETTI DI RACCOLTA SPEZIONE CON CHIUSINO IN GHISA 40°/40°/40 CLASSE "D"
- SENDO DI SCORRIMENTO ACQUA
- Staccionata in legno di castagno trattato, con montanti di diametro minimo 12 cm ed altezza fuori terra di 100 cm con diagonali di diametro minimo 10 cm, su fondazione con pilini in cl.s. C 20/25 di dimensione 40x40x40 cm
- FOGNATURA IN PROGETTO
- TUBAZIONE PVC S14 Ø 160
- TUBAZIONE PVC S16 Ø 200



STUDI DI INGEGNERIA
Ing. Angelo Riz
50127 Pisa, via S. Maria, 21
tel. 050.571355 fax. 176232294
e-mail riz.ing@iscali.it

COMUNE DI CAPOLIVERO
Provincia di Livorno

LAVORI DI RIQUALIFICAZIONE DELLA
STRADA COMUNALE DI "FONTE ALLE ROSE"

PROGETTO DEFINITIVO

PLANIMETRIA GENERALE DI PROGETTO
PARTICOLARI COSTRUTTIVI (Barriere-Staccionata-Pozzetti-Griglie)

aggiornamenti -Rev. 01 scale 1:500 - 1:20
data ottobre 2014